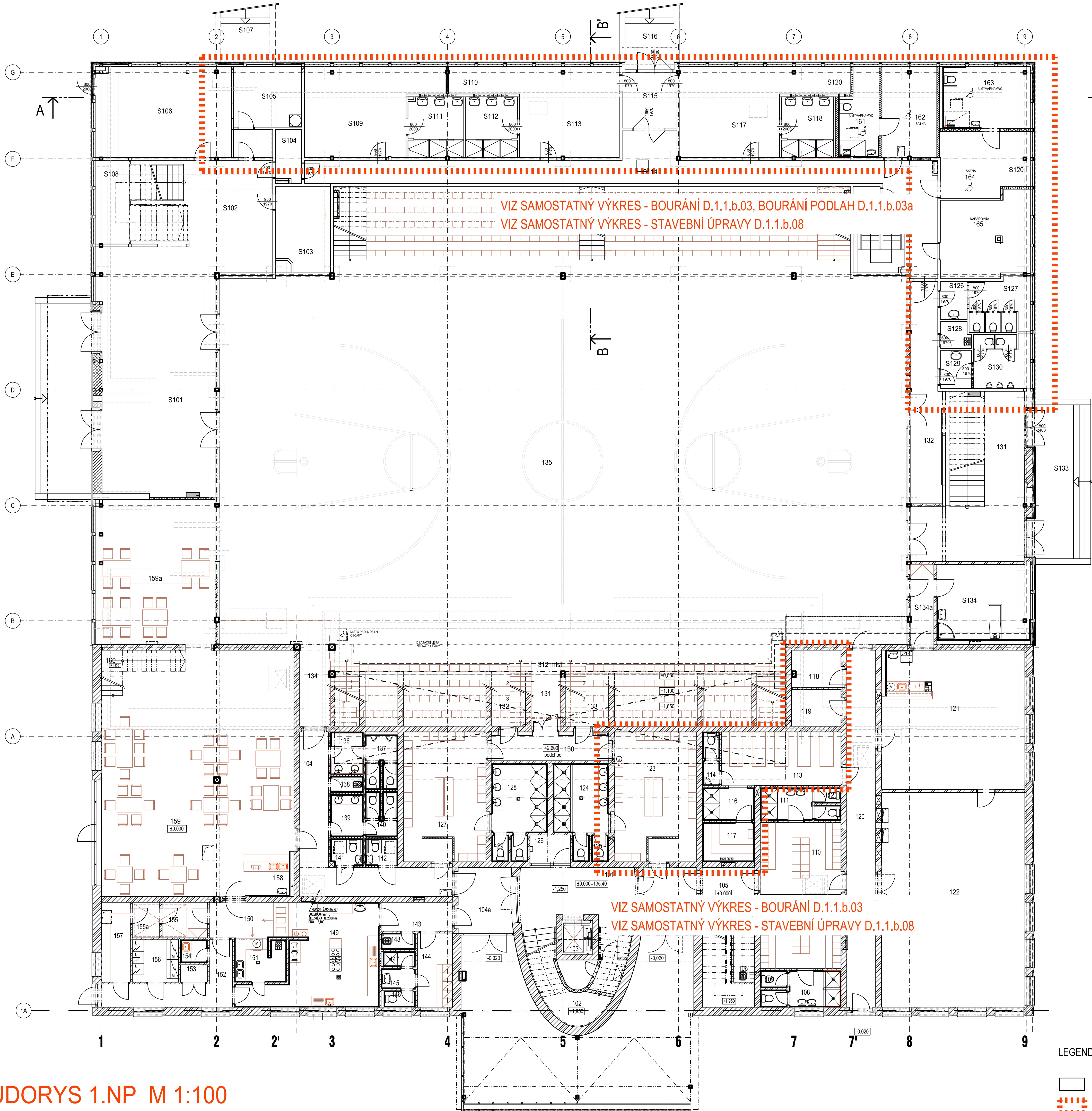


PŮDORYS 1.NP M 1:100



VIZ SAMOSTATNÝ VÝKRES - BOURÁNÍ D.1.1.b.03, BOURÁNÍ PODLAH D.1.1.b.03a
VIZ SAMOSTATNÝ VÝKRES - STAVEBNÍ ÚPRAVY D.1.1.b.08

VIZ SAMOSTATNÝ VÝKRES - BOURÁNÍ D.1.1.b.03
VIZ SAMOSTATNÝ VÝKRES - STAVEBNÍ ÚPRAVY D.1.1.b.08

LEGENDA KONSTRUKCÍ

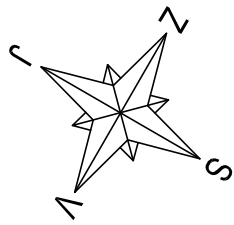
- STÁVAJÍCÍ KONSTRUKCE
ŘEŠENÁ ČÁST OBJEKTU

LEGENDA MÍSTNOSTÍ

OZN.	NÁZEV MÍSTNOSTI	PLOCHA (m2)
101	SCHODIŠŤOVÝ PROSTOR	32,52
102	SCHODIŠŤE	14,80
103	VÝTAHOVÁ ŠACHTA	4,73
104	NEČISTÁ CHODBA	22,46
104a	NEČISTÁ CHODBA	10,40
104b	NEČISTÁ CHODBA	10,40
105	SCHODIŠŤOVÝ PROSTOR	7,12
106	ÚKLIDOVÁ KOMORA	3,17
107	ŠATNA (muži)	16,27
108	UMÝVÁRNA (muži)	5,13
109	WC (muži)	2,52
110	ŠATNA (ženy)	15,97
111	UMÝVÁRNA (ženy)	4,59
112	WC (ženy)	2,24
113	ODPOČÍVÁRNA	17,36
114	PŘEDSÍŇ WC	1,17
115	WC	1,26
116	SPRCHY	4,69
117	SAUNA	5,54
118	SKLAD	5,22
119	SKLAD	5,22
120	CHODBA	28,08
121	REHABILITACE	54,39
122	POSILOVNA	82,35
123	ŠATNA I	29,08
124	UMÝVÁRNA I	10,40
125	WC I	2,50
126	RECEPCE	3,15
127	ŠATNA II	29,08
128	UMÝVÁRNA II	10,40
129	WC II	2,50
130	ČISTÁ CHODBA	9,93
131	VCHOD HRACÍ PLOCHA	5,10
132	SKLAD	6,48
133	SKLAD	4,49
134	VCHOD HRACÍ PLOCHA	5,22
135	HRACÍ PLOCHA	690,0
136	PŘEDSÍŇ WC (muži)	3,74
137	WC (muži)	4,94
138	ÚKLIDOVÁ KOMORA	1,45
139	PŘEDSÍŇ WC (ženy)	5,19
140	WC (ženy)	2,44
141	WC (inv.muži)	2,38
142	WC (inv.ženy)	2,38
143	CHODBA	5,55
144	ŠATNA 5 ZAMĚSTNANCŮ	6,96
145	PŘEDSÍŇ WC	1,89
146	WC	1,53
147	SPRCHA	1,44
148	ÚKLIDOVÁ KOMORA	1,56
149	KUCHYNĚ	23,74
150	OFIS	9,58
151	MYTÍ STOLNÍHO NÁDOBÍ	6,09
152	CHODBA	14,31
153	ODPADKY	1,26
154	HRUBÁ PŘÍPRAVNA ZELENINY	1,68
155	SKLAD NÁPOJE	4,30
155a	SKLAD NÁPOJE	2,60
156	SKLAD	5,28
157	SUCHÝ SKLAD POTRAVIN	6,25
158	VÝČEP	5,39
159	RESTAURACE	116,22
159	SALÓNEK VIP	46,75
160	SCHODIŠŤE	10,93
161	UMÝVÁRNA A WC (inv.)	8,80
162	ŠATNA (inv.)	13,46
163	UMÝVÁRNA A WC (inv.)	14,74
164	ŠATNA (inv.)	15,36
165	NÁŘADOVNA	19,40

OZN.	NÁZEV MÍSTNOSTI	PLOCHA (m2)
S101	VSTUPNÍ HALA	76,16
S102	SCHODIŠŤOVÝ PROSTOR	32,90
S103	TECHNICKÝ PROSTOR	5,05
S104	SKLAD	3,58
S105	SUŠÁRNA, PRAČKA	10,03
S106	DÍLNA	36,10
S107	VSTUP č.2	6,20
S108	SKLAD	6,53
S109	ŠATNA	27,94
S110	NEČISTÁ CHODBA	19,10
S111	UMÝVÁRNA	9,04
S112	UMÝVÁRNA	8,51
S113	ŠATNA	29,92
S114	ČISTÁ CHODBA	70,30
S115	BOČNÍ VSTUP	8,20
S116	VSTUP č.3	6,20
S117	ŠATNA	29,70
S118	UMÝVÁRNA	8,51
S120	NEČISTÁ CHODBA	39,25
S126	PŘÍPRAVNA	2,72
S127	WC ŽENY	8,90
S128	ÚKLID	2,10
S129	PŘÍPRAVNA	3,16
S130	WC MUŽI	6,53
S131	VSTUPNÍ HALA	41,65
S132	ČISTÁ CHODBA	17,65
S133	VSTUP č.4	25,20
S134	OŠETŘOVNA	19,25
S134a	PŘEDSÍŇ	5,20
S135	VSTUP č.1	29,00

OZN.	NÁZEV MÍSTNOSTI	PLOCHA (m2)
S101	VSTUPNÍ HALA	76,16
S102	SCHODIŠŤOVÝ PROSTOR	32,90
S103	NÁŘADOVNA	12,18
S104	SKLAD	3,58
S105	BUFET	10,03
S106	JÍDELNÍ PROSTOR	36,10
S107	VSTUP č.2	6,20
S108	SKLAD	6,53
S109	ŠATNA	16,65
S110	NEČISTÁ CHODBA	19,10
S111	UMÝVÁRNA	9,04
S112	UMÝVÁRNA	8,51
S113	ŠATNA	16,30
S114	ČISTÁ CHODBA	59,10
S115	BOČNÍ VSTUP	8,20
S116	VSTUP č.3	6,20
S117	ŠATNA	16,30
S118	UMÝVÁRNA	8,51
S119	UMÝVÁRNA	9,14
S120	NEČISTÁ CHODBA	39,25
S121	ŠATNA	17,60
S122	ŠATNA	6,13
S123	UMÝVÁRNA	3,10
S124	UMÝVÁRNA	3,09
S125	ŠATNA	5,90
S126	PŘÍPRAVNA	2,72
S127	WC ŽENY	8,90
S128	ÚKLID	2,10
S129	PŘÍPRAVNA	3,16
S130	WC MUŽI	6,53
S131	VSTUPNÍ HALA	41,65
S132	ČISTÁ CHODBA	17,65
S133	VSTUP č.4	25,20
S134	OŠETŘOVNA	25,95
S135	VSTUP č.1	29,00



NAVRHOVAL SCHVÁLIL INVESTOR AKCE SOUBOR NÁZEV VÝKRESU:	Jana Hlavničková Ing.Martin Gazda Statutární město Děčín Mírové nám. 1175/5, 405 38 Děčín IV SPORTOVNÍ HALA V ULICI MAROLDOVA 1279/2, DĚČÍN I. D.1.1.ARCHITEKTONICKO STAVEBNÍ ŘEŠENÍ KOORDINAČNÍ VÝKRES 1.NP	 projevovali a realizace staveb SPECTA s.r.o., Na Populce 82/111, 400 01 Ústí n. L. IČ: 273 05 360, DIČ: CZ27305360 telefon: 475 511 441 e-mail: info@specta.cz GSM: 733 121 924 www.specta.cz	DATUM C. ZAKÁZKY STUPĚŇ PD FORMÁT VÝKR. MĚŘKOVÁNÍ C. PRŮJEM:	03/2022 S-22-004 PD A1 1:100 D.1.1.b.01
---	--	---	---	--